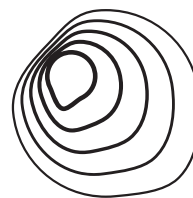


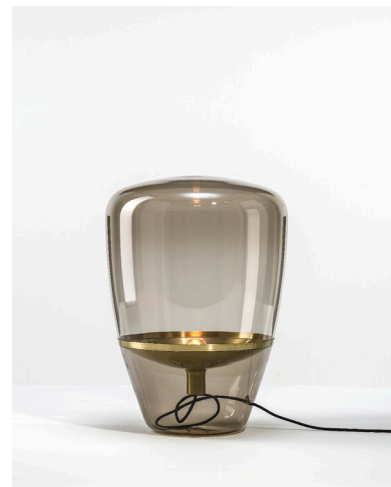
TECHNICKÝ LIST



BROKIS

Název	Stolní svítidlo
Typ	Balloons S
ID	PC856
Popis	Balloons, kolekce tvarově elementárních a zároveň nadčasových svítidel připomínajících horkovzdušné balóny, fascinuje krásou foukaného skla ve velkém objemu i vznášejícím se reflektorem uvnitř.

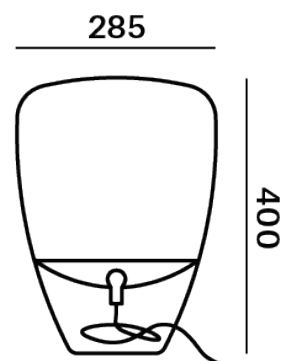
Technický popis Svítidlo je sestaveno ze tří hlavních částí. Spodního skleněného dílu, kterým prochází přívodní kabel, kovovým reflektorem různých barev a vrchním skleněným dílem, který slouží jako stínítko.



KONSTRUKČNÍ SPECIFIKACE

Hmotnost [kg]	4.6 kg
Použité materiály	sklo, kov
délka připojovacího vodiče [mm]	1,640 mm
Montáž	Stůl
Prostředí	Vnitřní

Rozměr [mm]



ELEKTRICKÁ SPECIFIKACE

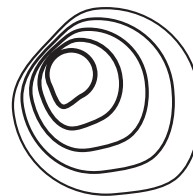
Jmenovité napětí [V]	230 VDC
Frekvence [Hz]	50-60 Hz
Max. příkon [W]	40 W
Krytí IP	20
Patice	E14
Světelný zdroj	-
Energetická třída	A+ až E dle použitého zdroje

Certifikace



TECHNICKÝ LIST

DOPORUČENÉ SVĚTELNÉ ZDROJE



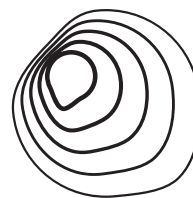
BROKIS



SEGULA 50216

Patice	E14
Typ	LED filament
Příkon [W]	4.7 W
Vstupní napětí [V]	220 - 240 VAC
Energetická třída	A+
Světelný tok [lm]	400 lm
Barevná teplota [K]	2200 K
CRI	90+
Životnost [h]	20000h
Stmívatelnost	ano
Rozměry v x š [mm]	109 x 45 mm

DATASHEET



BROKIS

Name Table lamp

Type Balloons S

ID PC856

Description Balloons, a collection of elementary and timeless lamps resembling hot air balloons, fascinates the beauty of the bulky, large-volume glass and the floating reflector inside.

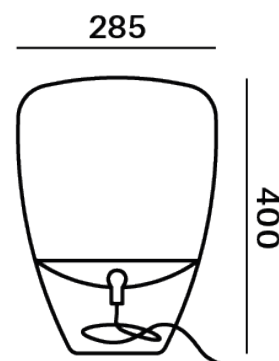
Tech. description The lamp consists of three main parts: the bottom glass section with power cord; the metal reflector; and the upper glass shade.



CONSTRUCTION SPECIFICATION

Weight [kg]	4.6 kg
Construction material	glass, metal
Cord length [mm]	1,640 mm
Mounting	Table
Environment	Indoor

Dimensions [mm]



ELECTRICAL SPECIFICATION

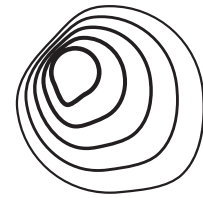
Input voltage [V]	230 VDC
Frequency [Hz]	50-60 Hz
Max. power [W]	40 W
Coverage IP	20
Socket	E14
Light source	-
Energy class	A+ to E depending on light source

Certifications



DATASHEET

RECOMMENDED BULBS



BROKIS



SEGULA 50216

Socket	E14
Type	LED filament
Lamp wattage [W]	4.7 W
Input voltage [V]	220-240 VAC
Energy class	A+
Flux[lm]	400 lm
Light colour [K]	2,200 K
CRI	90+
Lifespan [h]	20,000h
Dimmable	yes
Dimensions h x w [mm]	109 x 45 mm