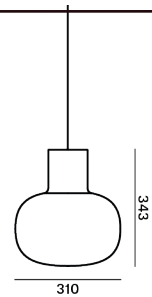


Package contents

Name: **awa PC1129**
Suspension light

Components included with unit: ceiling bracket, ceiling canopy, glass component, 2 hex screws (M5x16), hex key (size 2.5), 2 terminal connectors, 1 terminal connector box, cotton gloves, installation manual



Installation manual

Installation must be carried out by a qualified electrician only.
Switch off power at main circuit panel prior to installation!
The manufacturer assumes no liability for damage resulting from incorrect installation.
Carefully inspect the glass after unpacking. It may require cleaning as a result of atmospheric conditions during transport or long-term storage.

- 1. Installation of the ceiling bracket**
 - Using hardware of sufficient strength (not included), secure the ceiling bracket to the ceiling.
 - With regard for various types of ceiling materials and their age, we recommend consulting an expert when securing the bracket to the ceiling. The manufacturer assumes no liability for incorrect installation or defects in the material to which this load-bearing component is to be secured.
 - 2. Hanging the light**
 - Thread the ceiling canopy onto the power cable and carefully lower it onto the body of the light.
 - Pass the cable through the plastic grommet in the ceiling bracket and leave at least 8 to 10 cm protruding from the other side. Using a flathead screwdriver, tighten the screw in the plastic grommet to prevent the cable from slipping. Insert the cable into the terminal connector box. Once the light has been connected to the building wiring, the box is secured by closing the cover.
 - 3. Connecting the light to the building wiring**
 - 4.** - Carefully raise the ceiling canopy towards the ceiling bracket. Using the two hex screws (M5X16) and the hex key, secure the ceiling canopy to the ceiling bracket. Do not tighten the hex screws all the way – they should extend from the surface of the ceiling canopy by at least 1 mm.
 - 5. Remove the screws from the body of the light and install the light source (bulb E27).**
 - 6.** - There is a logo sticker on each the body of the light and the glass shade. Position the glass shade so that the two stickers are aligned. Insert the screws into the holes in the glass shade and screw them into the body of the light.
 - The body of each light is adjusted by the manufacturer to ensure the light hangs evenly.
 - 7. Final balancing of the light**
 - Loosen the nut in the top of the body of the light – roughly one half revolution – and shift the light to either side until it hangs evenly. Once the light is balanced, retighten the nut.
-

Cleaning / replacing the light source

- Always clean the internal parts of the light only after the light has been disassembled.
 - In order to disassemble the light, follow the steps for installation in reverse order. This will require two people
-

Prior to shipping, the functionality of each light and its components is thoroughly tested.
The manufacturer assumes no liability for the mishandling of products.

Installation time: 0.5 hr (2 people)

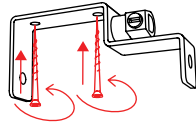
TECHNICAL SUPPORT
info@brokis.cz
www.brokis.cz

OFFICE
Španielova 1315/25, Praha Řepy, 16300, Czech Republic
ID 64940799, VAT CZ64940799

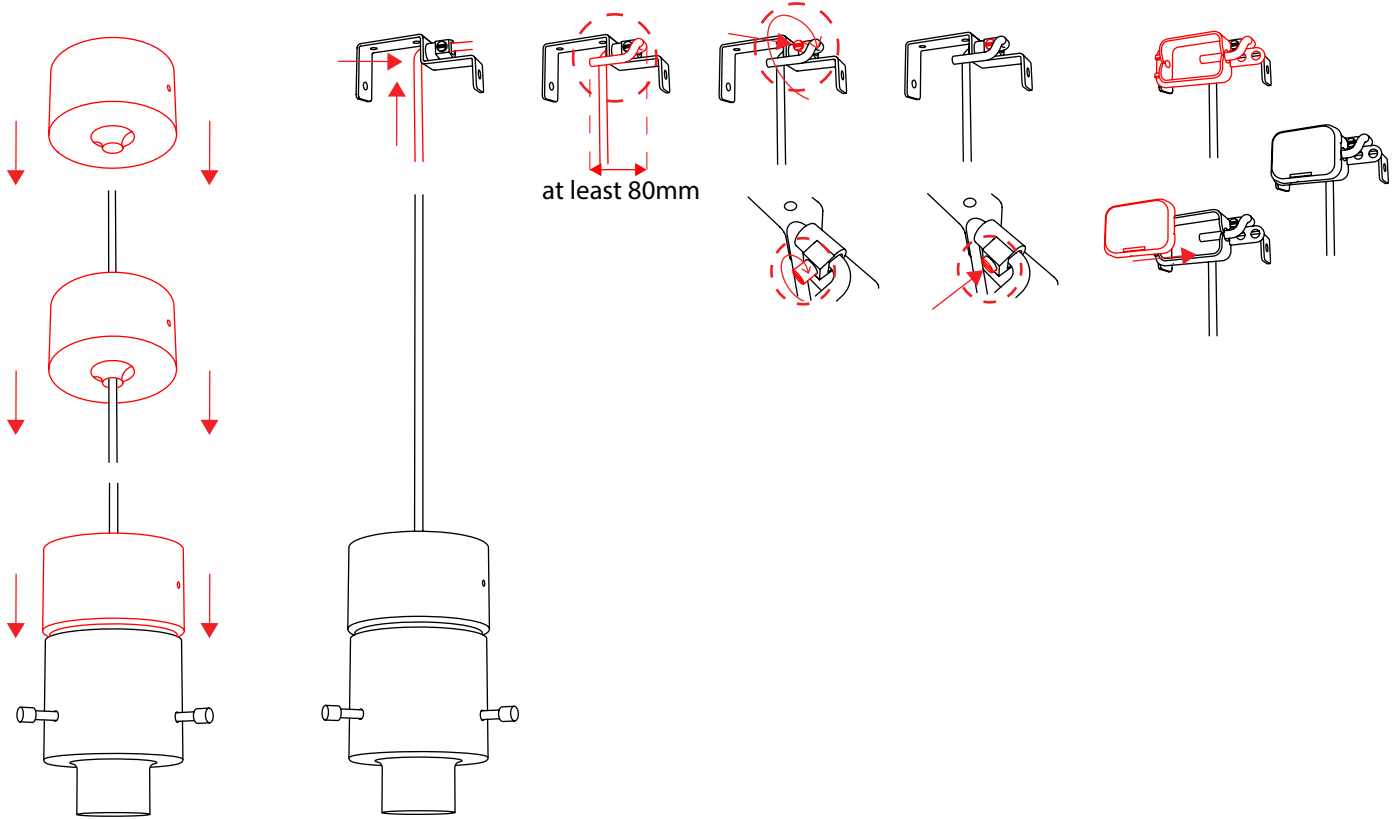
SHOWROOM AND FACTORY
Sídliště Janštejn 39, Horní Dubenky, 588 52,
Czech Republic



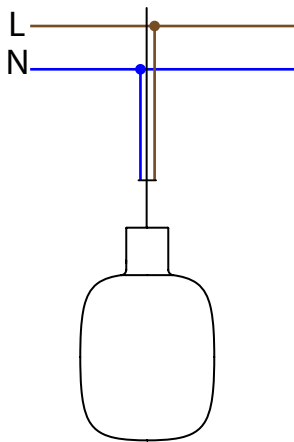
1.



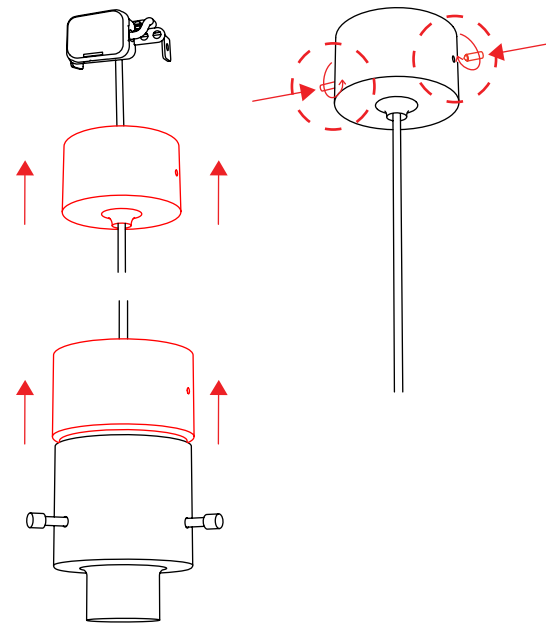
2.



3.



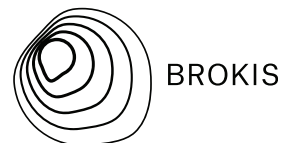
4.



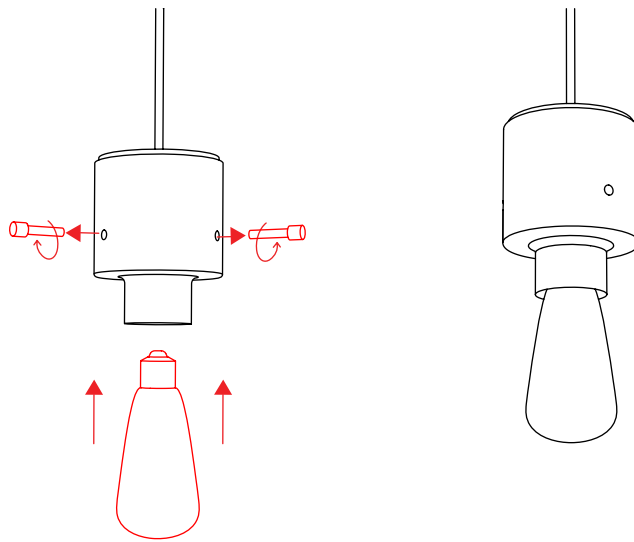
TECHNICAL SUPPORT
 info@brokis.cz
 www.brokis.cz

OFFICE
 Španielova 1315/25, Praha Řepy, 16300, Czech Republic
 ID 64940799, VAT CZ64940799

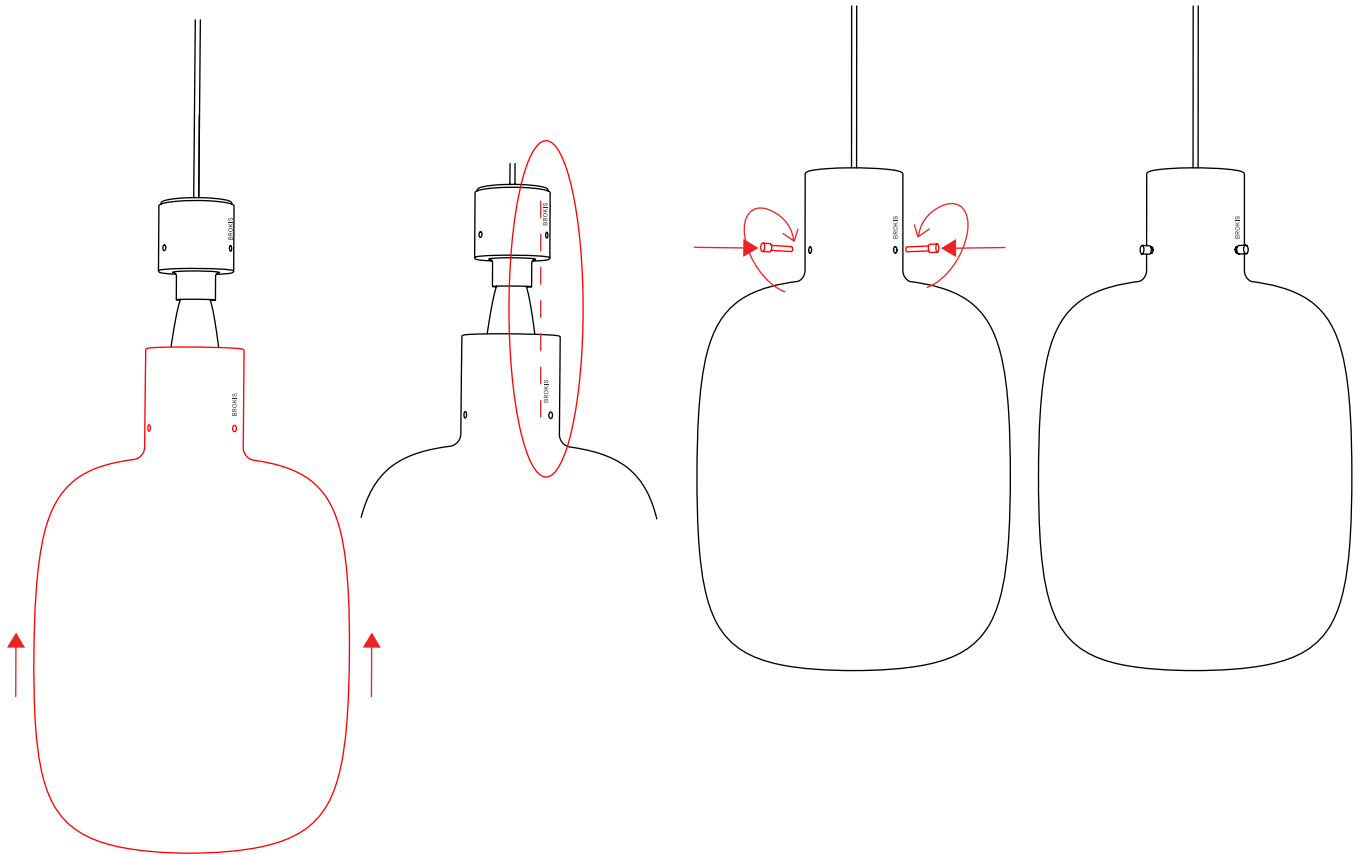
SHOWROOM AND FACTORY
 Sídliště Janštejn 39, Horní Dubenky, 588 52,
 Czech Republic



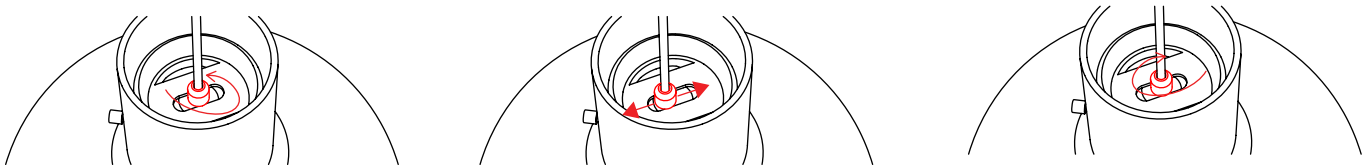
5.



6.



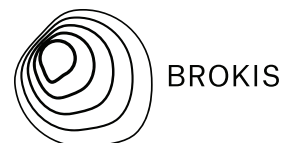
7.



TECHNICAL SUPPORT
info@brokis.cz
www.brokis.cz

OFFICE
Španielova 1315/25, Praha Řepy, 16300, Czech Republic
ID 64940799, VAT CZ64940799

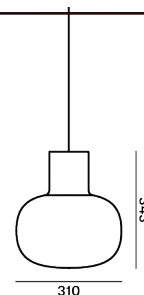
SHOWROOM AND FACTORY
Sídliště Janštejn 39, Horní Dubenky, 588 52,
Czech Republic



Obsah balení

Název: **awa PC1129**
závěsné svítidlo

Komponenty, které jsou součástí balení: stropní držák baldachýnu, baldachýn, skleněná část svítidla, montura svítidla včetně přívodního kabelu, 2x imbusový šroub (M5x16), imbusový klíč vel. 2.5, 2x propojovací svorkovnice, 1x svorkovnicová krabička, bavlněné rukavice, instalační manuál



Instalační manuál

Montáž smí provádět pouze pracovník s odbornou elektrotechnickou kvalifikací.

Před montáží vypněte přívod elektrického proudu!

Při nedodržení montážního návodu výrobce neručí za případné vzniklé škody!

Během transportu, nebo dlouhodobým uskladněním výrobku, může dojít vlivem atmosférických podmínek k zašpinění skla. Proto před instalací zkontrolujte jeho čistotu.

1. Instalace stropního držáku baldachýnu

- Zvolte dostatečně silné kotevní prvky (není součástí balení) a přišroubujte ke stropu držák stropního baldachýnu.
- S ohledem na různý typ i stáří materiálů stropů doporučujeme montáž konzultovat s odborníkem. Výrobce svítidla neodpovídá za nevhodně zvolený pracovní postup či vady materiálu, do kterého se nosný komponent instaluje.

2. Zavěšení svítidla

- Navlékněte baldachýn na el. kabel svítidla a opatrně jej položte na monturu svítidla.
- Protáhněte kabel plasovou průchodkou v držáku baldachýnu tak, aby jeho konec vyčníval minimálně 8 - 10cm. Plochým šroubovákem zašroubujte šroub v plasové průchodce tak, aby byl kabel dostatečně zajištěn proti vysunutí (1-1.5Nm). Vložte kabel do svorkovnicové krabičky, kterou po propojení svítidla s elektroinstalací zajistíte jejím víčkem.

3. Zřídte elektrické propojení svítidla s elektroinstalací.

- 4. - Baldachýn opatrně posuňte směrem k držáku baldachýnu. Pomocí dvou imbusových šroubků (M5X16) a imbusového klíče přišroubujte baldachýn k stropnímu držáku. Imbusový šroub zcela nedotahujte - doporučujeme jej instalovat tak, aby jeho konec vyčníval minimálně 1mm nad plášť baldachýnu.

- 5. - Ze zavěšené montury vyšroubujte zajišťovací šrouby a instalujte světelný zdroj (žárovku E27).

- 6. - Na montuře svítidla i na skleněném stínítku je umístěná samolepka s logem. Nasuňte skleněnou část svítidla tak, aby obě samolepky byly ve stejné pozici. Skrze vrtané otvory ve stínítku vsuňte šrouby a zašroubujte je do montury.

- Pro každé světlo je montura výrobcem nastavená tak, aby světlo viselo rovně.

7. Dodatečné vyvážení svítidla

- V horní části montury povolte utahovací matici - cca o půl otáčky - a posuňte v drážce libovolným směrem. Po vyvážení matici zpětně utáhněte.

Čištění - výměna světelného zdroje

- čištění vnitřních částí provádějte vždy na demontovaném svítidle
- Pro demontáž stínidla postupujte opačným sledu instalace - ve dvou lidech.

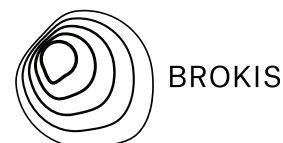
U každého svítidla včetně jeho komponentů je před expedicí důkladně zkontrolována jeho funkčnost. Výrobce nenes odpovědnost za nesprávné zacházení s produkty.

Doba instalace: 0.5 H (2 osoby)

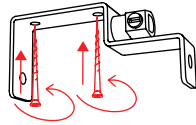
TECHNICKÁ PODPORA
info@brokis.cz
www.brokis.cz

SÍDLO
Španielova 1315/25, Praha Řepy, 16300, Czech Republic
IČO 64940799, DIČ CZ64940799

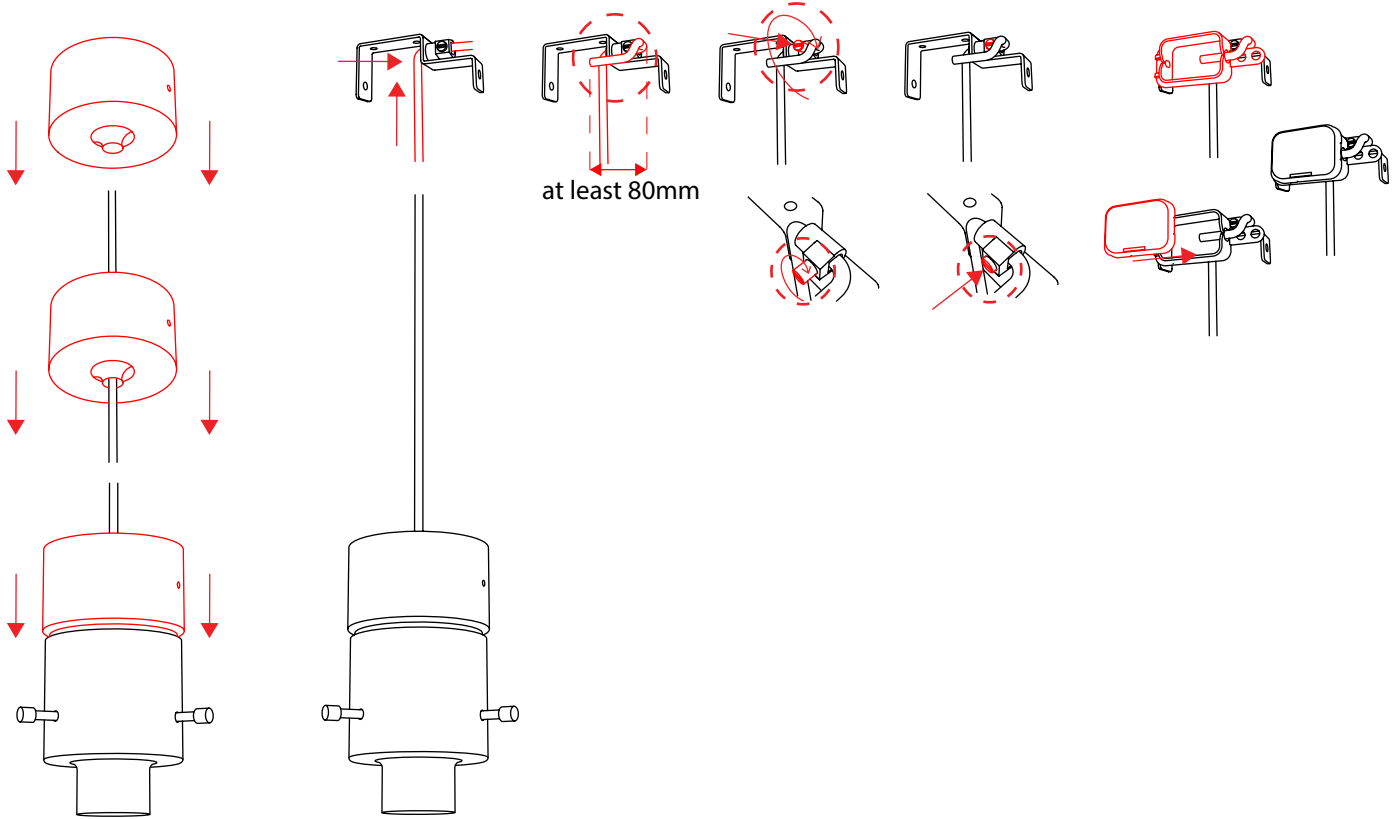
SHOWROOM A VÝROBA
Sídliště Janštejn 39, Horní Dubenky, 588 52,
Czech Republic



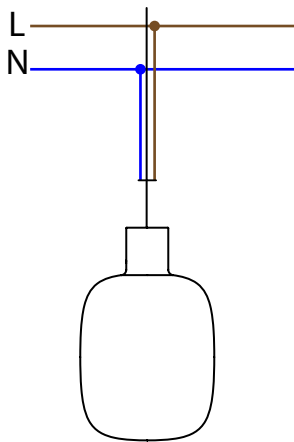
1.



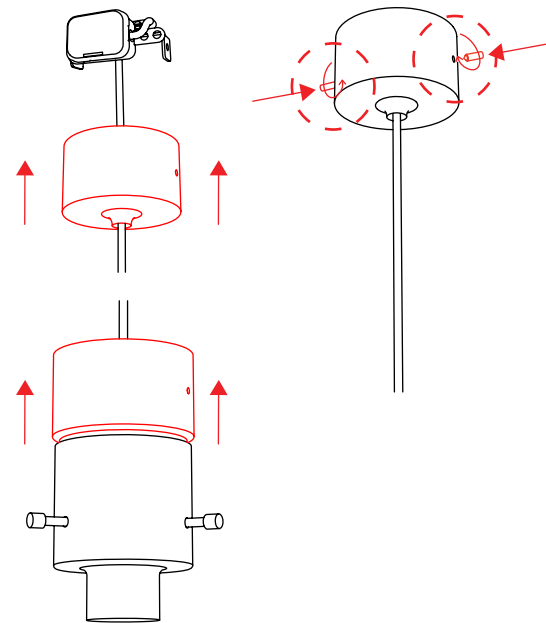
2.



3.



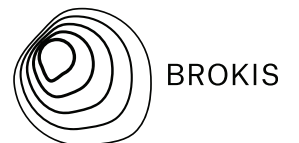
4.



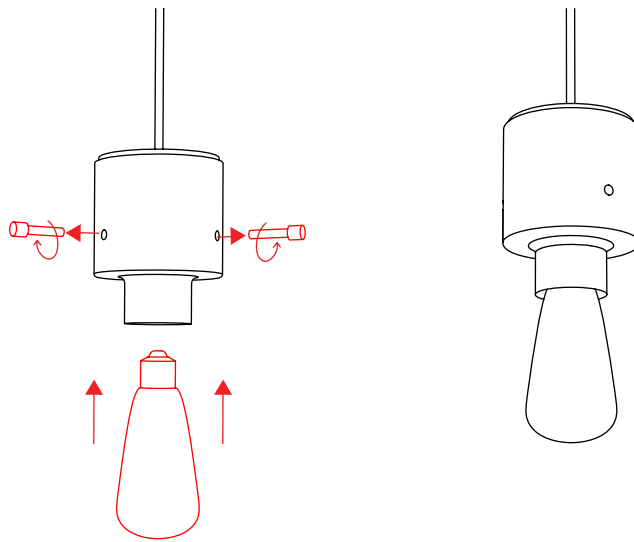
TECHNICKÁ PODPORA
info@brokis.cz
www.brokis.cz

SÍDLO
Španielova 1315/25, Praha Řepy, 16300, Czech Republic
IČO 64940799, DIČ CZ64940799

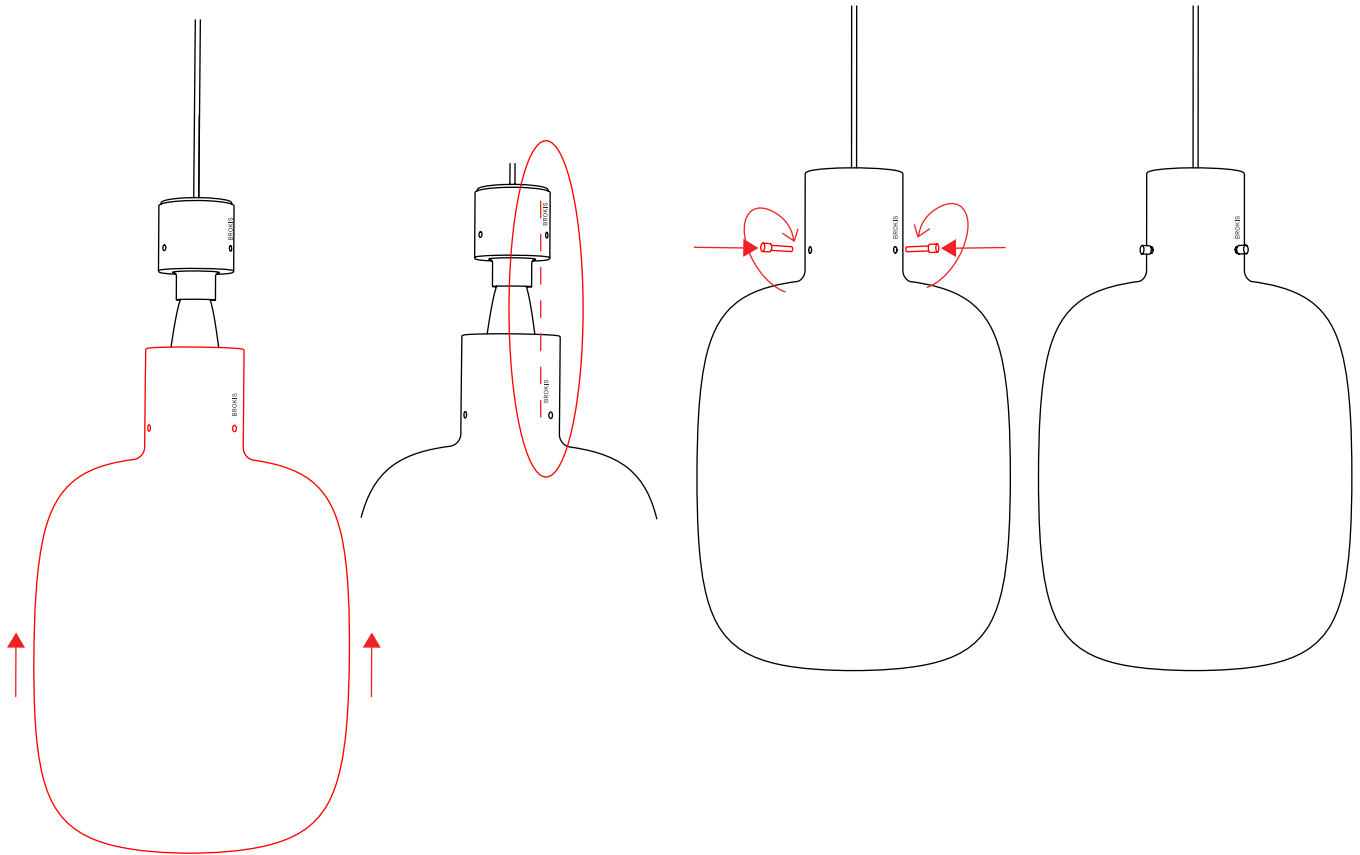
SHOWROOM A VÝROBA
Sídliště Janštejn 39, Horní Dubenky, 588 52,
Czech Republic



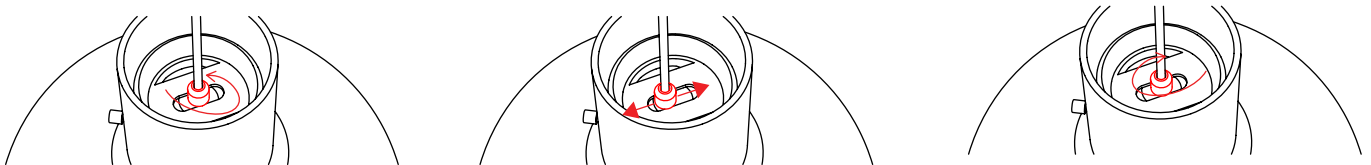
5.



6.



7.



TECHNICKÁ PODPORA
info@brokis.cz
www.brokis.cz

SÍDLO
Španielova 1315/25, Praha Řepy, 16300, Czech Republic
IČO 64940799, DIČ CZ64940799

SHOWROOM A VÝROBA
Sídliště Janštejn 39, Horní Dubenky, 588 52,
Czech Republic

