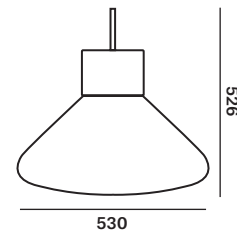


## Package contents

---

Name: **MUFFINS PC852/ WOOD 03A**  
**Table Lamp**

**Components included with unit:** 3x hex screw (M5x30), 1x hex key, 1x glass shade, 1x wooden body, Ehmann Dimmer, 1 pair cotton gloves, 1x installation manual



## Assembly

---

**Switch off power at main circuit panel prior to installation!**  
**The manufacturer assumes no liability for damage resulting from incorrect installation.**

---

### 1. **Assembling the light**

Install the light source.

Insert the glass shade into the wooden body. Secure it by tightening the three M5x16 hex screws until they are perfectly flush with the surface of the wood. If the screws are not sufficiently tightened, i.e., they protrude from the surface of the wood, the glass shade may fall out of the wooden body; on the contrary, excessive tightening of the screws, i.e., sinking them beneath the surface of the wood, will likely result in damage to the glass shade. The manufacturer assumes no liability for such damage.

---

### **Removing the glass shade and disassembling the light (1 person)**

To remove the glass shade, follow the steps for installation in reverse order. The light can now be disassembled (e.g., on a table).

---

**Prior to shipping, the functionality of each lamp and its components is thoroughly tested.**  
**The manufacturer assumes no liability for the mishandling of products.**

---

**In order to eliminate potential danger in the case of damage to the outer flexible power cable of the light, it must be replaced only by the manufacturer, one of the manufacturer's service technicians, or a similarly qualified person.**

---

**Installation time: 20 min (1 person)**

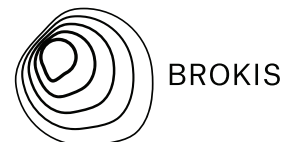
---

---

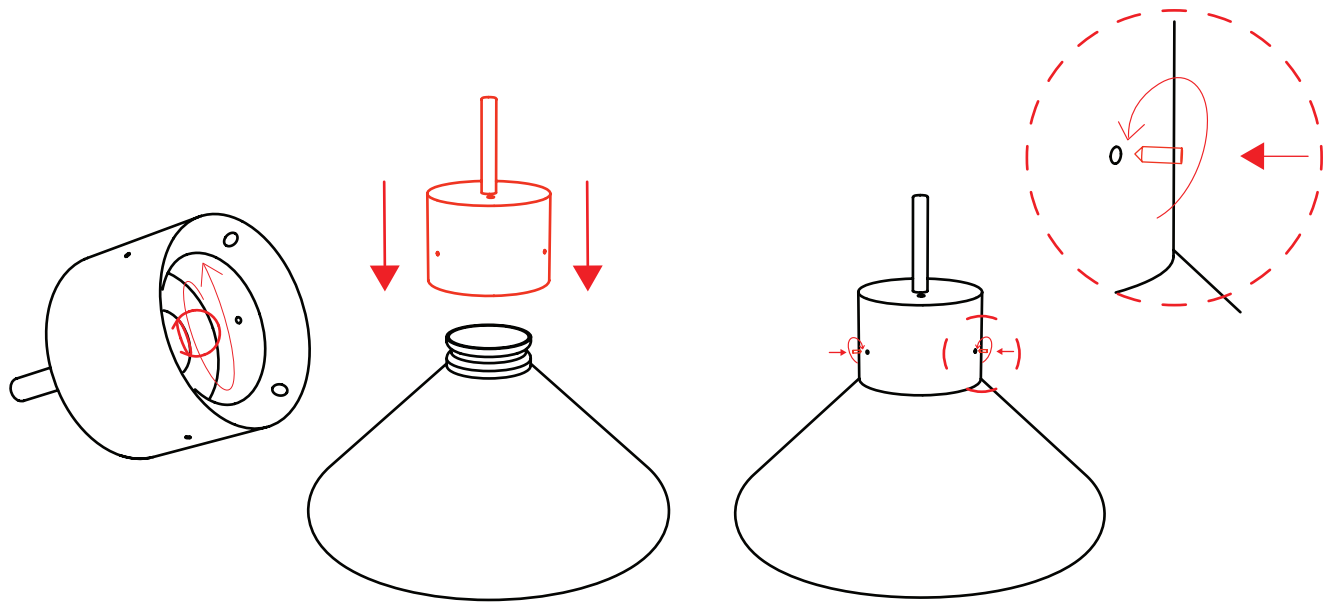
**TECHNICAL SUPPORT**  
info@brokis.cz  
www.brokis.cz

**OFFICE**  
Španielova 1315/25, Praha Řepy, 16300, Czech Republic  
ID 64940799, VAT CZ64940799

**SHOWROOM AND FACTORY**  
Sídliště Janštejn 39, Horní Dubenky, 588 52,  
Czech Republic



1.



**TECHNICAL SUPPORT**  
info@brokis.cz  
www.brokis.cz

**OFFICE**  
Španielova 1315/25, Praha Řepy, 16300, Czech Republic  
ID 64940799, VAT CZ64940799

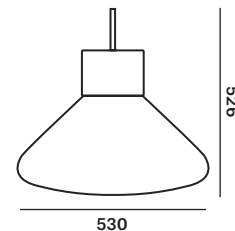
**SHOWROOM AND FACTORY**  
Sídliště Janštejn 39, Horní Dubenky, 588 52,  
Czech Republic



## Obsah balení

Název: **MUFFINS PC852/ WOOD 03A**  
stolní svítidlo

**Komponenty keré jsou sočástí balení:** 3x imbusový šroub (M5x30), 1x imbusový klíč, skleněné stínidlo, dřevěná montura, stmívač Ehmann, bavlněné rukavice, instalační manuál



## Instalační manuál

**Před montáží vypněte přívod elektrického proudu!**  
**Při nedodržení montážního návodu výrobce neručí za případné vzniklé škody!**

### 1. Kompletace svítidla

Instalujte světelný zdroj.

Do dřevěné montury vložte skleněnou část stínidla. Zašroubujte 3 stavěcí šrouby (červíky) tak, aby byly zároveň s povrchem montury. Pokud nebude šroub dostatečně zašroubován, hrozí nebezpečí propadnutí skleněné části svítidla. Pokud bude šroub zašroubován pod úroveň povrchu dřevěné montury, hrozí zde vysoké riziko poškození stínítka šroubem. Za tuto vadu výrobce neručí.

### Demontáž skla včetně celkové deinstalace svítidla (2 osoby)

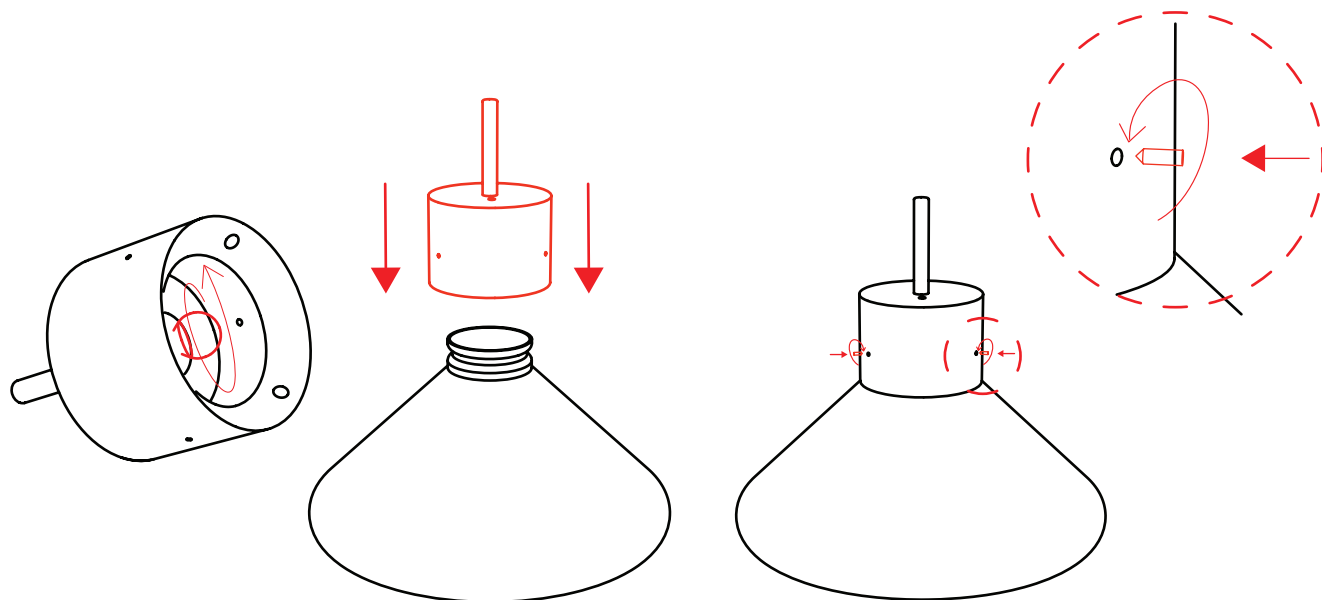
Pro demontáž svítidla postupujete v opačném sledu výše popsaným postupem pro jeho instalaci. Nyní můžete svítidlo demontovat v kontrolovaných podmínkách - např. na stole.

**U každého svítidla včetně jeho komponentů je před expedicí důkladně zkontrolována jeho funkčnost. Výrobce nenes odpovědnost za nesprávné zacházení s produkty.**

**Je-li vnější ohebný kabel tohoto svítidla poškozen, musí jej pro zabránění nebezpečí nahradit výhradně výrobce nebo jeho servisní technik, nebo osoba se stejnou kvalifikací.**

**Doba instalace: 20 min (1 osoba)**

1.



**TECHNICKÁ PODPORA**  
info@brokis.cz  
www.brokis.cz

**SÍDLO**  
Španielova 1315/25, Praha Řepy, 16300, Czech Republic  
IČO 64940799, DIČ CZ64940799

**SHOWROOM A VÝROBA**  
Sídliště Janštejn 39, Horní Dubenky, 588 52,  
Czech Republic

